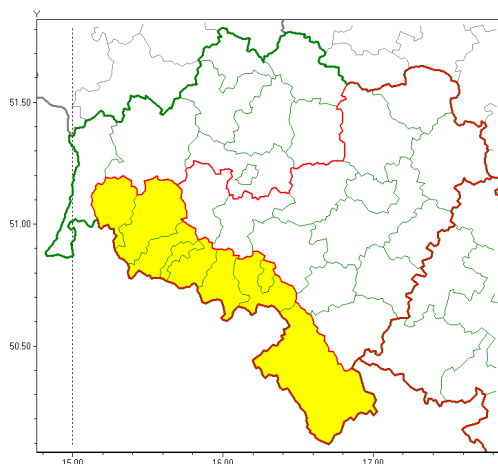
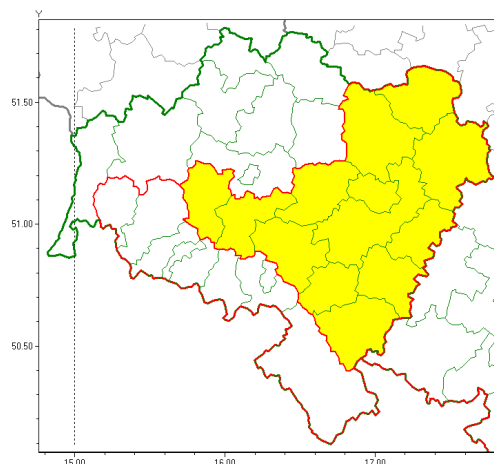




## Zasięg ostrzeżeń w województwie

Intensywne opady śniegu  
2018-12-11 13:13Oblodzenie  
2018-12-11 13:13

**WOJEWÓDZTWO DOLNOŚLĄSKIE**  
**OSTRZEŻENIA METEOROLOGICZNE ZBIORCZO NR 52**  
**WYKAZ OBLODZENIA I INTENSYWNYCH OPADÓW ŚNIEGU**  
**o godz. 13:13 dnia 11.12.2018**

Zjawisko/Stopień zagrożenia	Oblodzenie/1
Obszar	powiaty: dzierżoniowski(28), jaworski(27), milicki(23), oleśnicki(24), łużycki(25), strzeliński(27), redziński(24), widnicki(26), trzebnicki(25), Wrocław(26), wrocławski(26), złotoryjski(28), zbkowicki(28), złotoryjski(27)
Ważność	od godz. 00:00 dnia 12.12.2018 do godz. 09:00 dnia 12.12.2018
Prawdopodobieństwo	75%
Przebieg	Prognozuje się zamarzanie mokrej nawierzchni dróg i chodników po opadach deszczu, deszczu ze śniegiem i mokrego śniegu. Temperatura minimalna około -1°C, temperatura minimalna gruntu około -1°C.
SMS	IMGW-PIB OSTRZEŻENIA: OBLODZENIE/1 dolnośląskie (13 powiatów) od 00:00/12.12 do 09:00/12.12.2018 temp. min. od -1 st. do 0 st., przy gruncie do -1 st., śnieg. Dotyczy powiatów: dzierżoniowski, jaworski, milicki, oleśnicki, łużycki, strzeliński, redziński, widnicki, trzebnicki, Wrocław, wrocławski, zbkowicki i złotoryjski.
RSO	Woj. dolnośląskie (13 powiatów), IMGW-PIB wydał ostrzeżenie pierwszego stopnia o oblodzeniu
Uwagi	Brak.
Zjawisko/Stopień zagrożenia	Intensywne opady śniegu/1
Obszar	powiaty: Jelenia Góra(31), jeleniogórski(31), kamiennogórski(30), kłodzki(31), lubuski(28), łwówecki(31), Wałbrzych(30), wałbrzyski(30)



<b>Ważność</b>	od godz. 07:00 dnia 11.12.2018 do godz. 07:00 dnia 12.12.2018
<b>Prawdopodobieństwo</b>	85%
<b>Przebieg</b>	Prognozuje się wystąpienie opadów śniegu, miejscami o natężeniu umiarkowanym, powodujących przyrost pokrywy śnieżnej za okres ważności ostrzeżenia od 15 cm do 20 cm.
<b>SMS</b>	IMGW-PIB OSTRZEŻENIE: NIEG/1 dolnośląskie (8 powiatów) od 07:00/11.12 do 07:00/12.12.2018 przyrost pokrywy 20 cm. Dotyczy powiatów: Jelenia Góra, jeleniogórski, kamiennogórski, kłodzki, lubuski, lwówecki, Wałbrzych i wałbrzyski.
<b>RSO</b>	Woj. dolnośląskie (8 powiatów), IMGW-PIB wydał ostrzeżenie pierwszego stopnia o intensywnych opadach śniegu
<b>Uwagi</b>	Brak.
<b>Dyrektor synoptyk IMGW-PIB</b>	Piotr Ojrzyski

Opracowanie niniejsze i jego format, jako przedmiot prawa autorskiego podlega ochronie prawnej, zgodnie z przepisami ustawy z dnia 4 lutego 1994r o prawie autorskim i prawach pokrewnych (dz. U. z 2006 r. Nr 90, poz. 631 z późn. zm.).  
Wszelkie dalsze udostępnianie, rozpowszechnianie (przedruk, kopiowanie, wiadomości sms) jest dozwolone wyłącznie w formie dosłownej z bezwzględnym wskazaniem źródła informacji tj. IMGW-PIB.