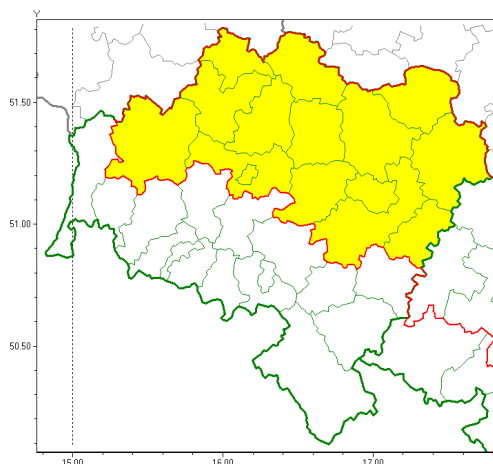




Zasięg ostrzeżeń w województwie

Oblodzenie
2018-12-13 13:27



WOJEWÓDZTWO DOLNO ŁĄSKIE OSTRZEŻENIA METEOROLOGICZNE ZBIORCZO NR 54 WYKAZ OBOWIĄZUJĄCYCH OSTRZEŻEŃ o godz. 13:27 dnia 13.12.2018

Zjawisko/Stopień zagrożenia	Oblodzenie/1
Obszar	powiaty: bolesławiecki(27), głogowski(24), górowski(22), Legnica(25), legnicki(26), lubiński(25), milicki(24), oleśnicki(25), oławski(26), polkowicki(26), redzki(25), trzebnicki(26), wołowski(24), Wrocław(27), wrocławski(27)
Ważność	od godz. 16:00 dnia 13.12.2018 do godz. 10:00 dnia 14.12.2018
Prawdopodobieństwo	80%
Przebieg	Prognozuje się zamarzanie mokrej nawierzchni dróg i chodników po opadach mokrego niegu. Temperatura minimalna od -3°C do -1°C, temperatura minimalna gruntu od -5°C do -3°C.
SMS	IMGW-PIB OSTRZEŻEGA: OBLODZENIE/1 dolno łąskie (15 powiatów) od 16:00/13.12 do 10:00/14.12.2018 temp. min. od -3 st. do 1 st., przy gruncie do -5 st., lisko. Dotyczy powiatów: bolesławiecki, głogowski, górowski, Legnica, legnicki, lubiński, milicki, oleśnicki, oławski, polkowicki, redzki, trzebnicki, wołowski, Wrocław i wrocławski.
RSO	Woj. dolno łąskie (15 powiatów), IMGW-PIB wydał ostrzeżenie pierwszego stopnia o oblodzeniu
Uwagi	Brak.
Dyżurny synoptyk IMGW-PIB	Edyta Socha



Instytut Meteorologii i Gospodarki Wodnej - Państwowy Instytut Badawczy
Biuro Prognoz Meteorologicznych we Wrocławiu

51-616 Wrocław ul. Parkowa 30
tel: 071-320-01-50, fax: 071-348-73-37
email: meteo.wroclaw@imgw.pl
www: www.imgw.pl

Opracowanie niniejsze i jego format, jako przedmiot prawa autorskiego podlega ochronie prawnej, zgodnie z przepisami ustawy z dnia 4 lutego 1994r o prawie autorskim i prawach pokrewnych (dz. U. z 2006 r. Nr 90, poz. 631 z późn. zm.).

Wszelkie dalsze udostępnianie, rozpowszechnianie (przedruk, kopiowanie, wiadomości sms) jest dozwolone wyłącznie w formie dosłownej z bezwzględnym wskazaniem źródła informacji tj. IMGW-PIB.