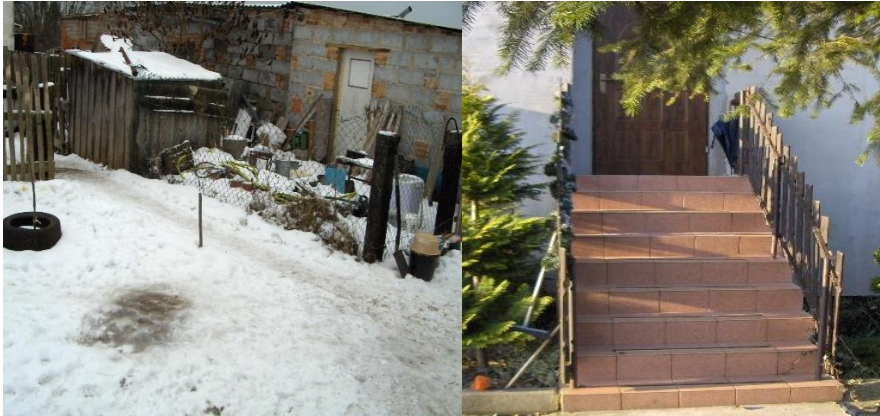




**KRUS o wypadkach. Jesień i Zima.
Poślizgnięcia i upadki osób .**

Okres jesienno-zimowy, gdy występują opady deszczu i śniegu a temperatura powietrza spada poniżej 0 stopni w skali Celsjusza, stwarza wiele ryzyk związanych z upadkami osób przemieszczających się na terenie gospodarstwa rolnego czy poza nim. Zalodzenie i zaśnieżenie przejść jest szczególnie niebezpieczne.

Aby zmniejszyć prawdopodobieństwo upadku w wyniku poślizgnięcia, zaleca się możliwie niezwłoczne usuwanie z przejść zaśnieżenia i likwidowanie zalodzenia przy pomocy piasku lub innych dostępnych środków. Z przejść i ciągów komunikacyjnych korzystamy kilka razy w ciągu dnia i zmroku, więc dbanie o ich stan jest tak ważne, aby nie ulec wypadkowi. Należy zwrócić szczególną uwagę na powierzchnie przejść i stopni schodów wykonanych z gładkich materiałów ceramicznych czy polerowanego kamienia. Na nich występuje nadmierna śliskość i ryzyko poślizgnięcia się i upadku. Ważnym jest również, odpowiednie oświetlenie przejść i ciągów komunikacyjnych przy szybko zapadającym zmroku.



Na ceramicznych czy wykonanych z gładkiego kamienia stopniach schodów, można zamocować odpowiednie nakładki dostępne w handlu. Nakładki wykonane z gumy, czy silikonu, mocowane do stopni schodów, zabezpieczają przed poślizgiem.

Przy schodach, gdzie jest więcej niż pięć stopni, powinna być zamontowana poręcz, wygodna i łatwa do uchwycenia dłonią.



Bardzo ważnym elementem ubioru osób pracujących w gospodarstwie rolnym jest odpowiednie obuwie z odpowiednim stanem podeszwy. Zużyta i wytarta w wyniku użytkowania podeszwa, stwarza olbrzymie zagrożenie poślizgnięcia i upadku. Obuwie powinno być odpowiednio protektorowane na podeszwie a dodatkowo, można zastosować nakładki antypoślizgowe, dostępne w placówkach handlowych.



W celu poprawy bezpieczeństwa podczas pracy w gospodarstwie rolnym oraz w codziennych życiowych czynnościach, decydujemy się na zakup środków produkcji, czy innych przedmiotów. Przed podjęciem decyzji o zakupie sprawdzamy, czy dany produkt jest odpowiednio oznakowany **CE**, czy posiada certyfikat zgodności. **Oznakowanie CE** umieszczone na wyrobie jest deklaracją producenta, że wyrób spełnia wymagania dyrektyw Unii Europejskiej. Dyrektywy dotyczą zagadnień związanych z bezpieczeństwem użytkowania, ochroną zdrowia i ochroną środowiska, określają zagrożenia, które producent powinien wykryć i wyeliminować przed udostępnieniem produktu konsumentom.

Zainteresowanych swoim bezpieczeństwem przy pracy w gospodarstwie rolnym i bezpieczeństwem bliskich, zachęcamy do odwiedzenia strony internetowej Kasy www.krus.gov.pl.

Grzegorz Juskowiak
Samodzielny Inspektor
PT KRUS Oleśnica

Opracowano na podstawie materiałów KRUS.